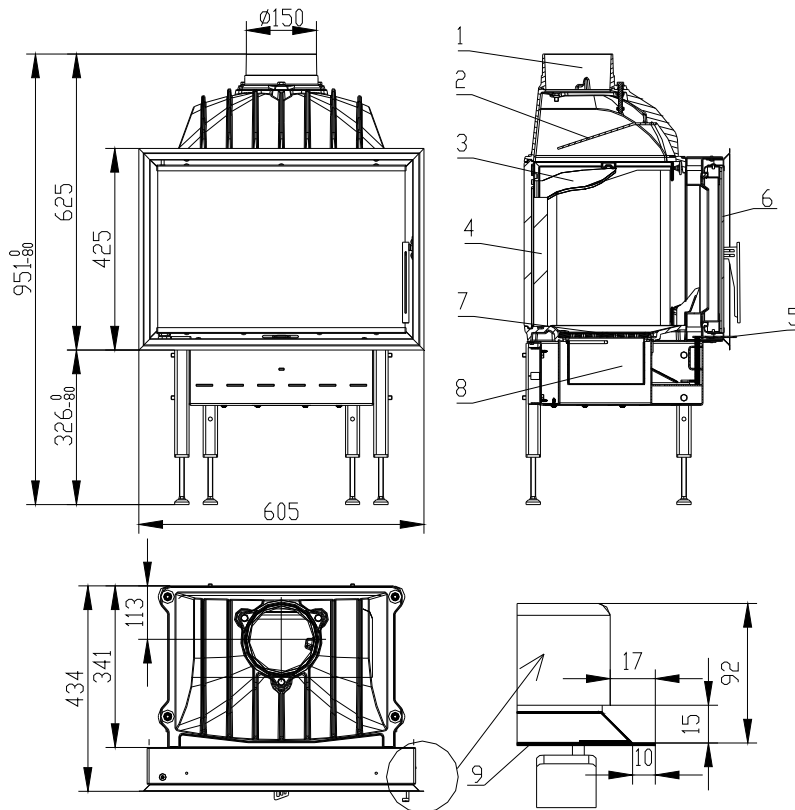


KRBOVÁ VLOŽKA OPTIM 6

dle EN 13 229

Schéma:



Popis:

1. Hrdlo kouřovodu
2. Deflektor
3. Deflektor Corcon
4. Žárovzdorná tvarovka Corcon
5. Ovládání vzduchu pro spalování
6. Sklo
7. Rošt
8. Popelník
9. Zazdivací rámeček

Technické údaje:

		Uzavřené ohniště
jmenovitý tepelný výkon	kW	6
účinnost	%	78,5
hmotnostní proud spalin	g/s	5,8
teplota spalin za hrdlem	°C	347
min. tah (podtlak) při jmen. tepelném výkonu	Pa	10
palivo		dřevo (buková polena)
množství paliva za hodinu	kg/h	1,9
Emise CO ve spalinách (ve vztahu ke 13% O ₂)	%	0,07
průměr kouřovodu	mm	150
hmotnost	kg	105

Jmenovitý tepelný výkon, uvedený na typovém štítku, je při:

- příznivých	topných podmínkách dostatečný pro	120 – 180 m ³
- méně příznivých		70 – 130 m ³
- nepříznivých		50 – 80 m ³
minimální průřez přívodu konvekčního vzduchu		850 cm ²
minimální průřez vývodu konvekčního vzduchu		985 cm ²
hodinový přísun spalovacího vzduchu		30 – 65 m ³ /hod



BeF Home, s.r.o.
Kotvrdovice 277
679 07 Kotvrdovice
IČO: 25524682
06

EN 13229:2001 a A1:2004

Krbová vložka EN 13229 – W na pevná paliva k vytápění místností

Typ OPTIM 6

Provedení: OPTIM 6, OPTIM 6V, OPTIM 6CP, OPTIM 6CL, OPTIM 6C
OPTIM 6VCL, OPTIM 6VCP, OPTIM 6VC

Vzdálenost od přilehlých hořlavých materiálů: 7 + 10 cm tepelné izolace ¹⁾

**Emise CO ve spalinách
(ve vztahu ke 13% O₂):**

0,07%

Teplota spalin:

347°C

Tepelný výkon:

6 kW výkonu pro vytápění

Energetická účinnost:

78,5%

Druhy paliv:

dřevo (buková polena)

**Přečíst a dodržovat návod k použití!
Spotřebič s krátkodobým spalovacím procesem!**

¹⁾ Detaily viz návod k instalaci a použití